

LED-A-825-B-E

Artikel-Nr. **111425**

Article-No.

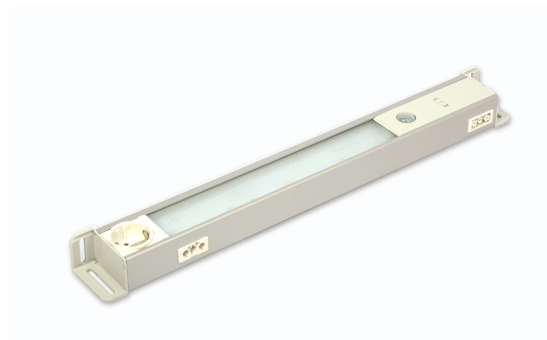


Abbildung ähnlich / Similar to illustration

Türschalter / Bewegungsmelder <i>Door switch / PIR</i>	Sensor (t=8min)
Zusätzlicher Ausgang <i>Additional output</i>	- / -
Ein-/Ausschalter <i>On-/off switch</i>	I-0-A
Steckdose <i>Socket</i>	DE 16 A
Netzanschluss <i>Power connector</i>	3 pol. Stecker weiß / 3 pol. plug WH
Durchgangsverdrahtung <i>Through-wiring</i>	16A
Anschlussspannung, Leistung <i>Input voltage, Power consumption</i>	210-240V, 50/60Hz, 27 W
Lichtleistung, Lichtfarbe <i>Light output, Colour of light</i>	3000Lm / 4000K / CRI:83Ra / 27W LED-Modul
Empf. Vorsicherung <i>Rec. preliminary fuse</i>	16 A
Sonderausführung <i>Special execution</i>	-
Befestigungsmöglichkeit <i>Mounting option</i>	2 Langlöcher (senkrecht und waagrecht) je Seite / 2 elongated holes (vertical and horizontal)
Einbaumöglichkeit <i>Mounting</i>	Standschrank, Anreihenschrank VX, TS mit 25mm Raster
Wand-/Standschrankbreite <i>Compact-/Baying enclosures width</i>	1000mm Breite
Abmessung L/B/H (mm) <i>Dimensions L/W/H (mm)</i>	875,00 x 60,00 x 43,00
Material, Gehäusefarbe <i>Material, Housing colour</i>	Aluminium / Eloxiert / RAL 7035
Gewicht (kg) <i>Weight (kg)</i>	1,28
Temperatur-/ Feuchtebereich <i>Temperature-/ Humidity range</i>	-25 - +45°C / max. 95%
Schutzart/-klasse <i>Protection type/class</i>	IP 20 / 1
Approbation	CE, UKCA, EMV, RoHS, (Norm EN 55015 Stand 2019)
Epel Daten <i>Epel Data</i>	EEK: E , Power On: 27,00 W, Power-Standby: 0,12W
Kennzeichnung <i>Certification</i>	

23.09.2025